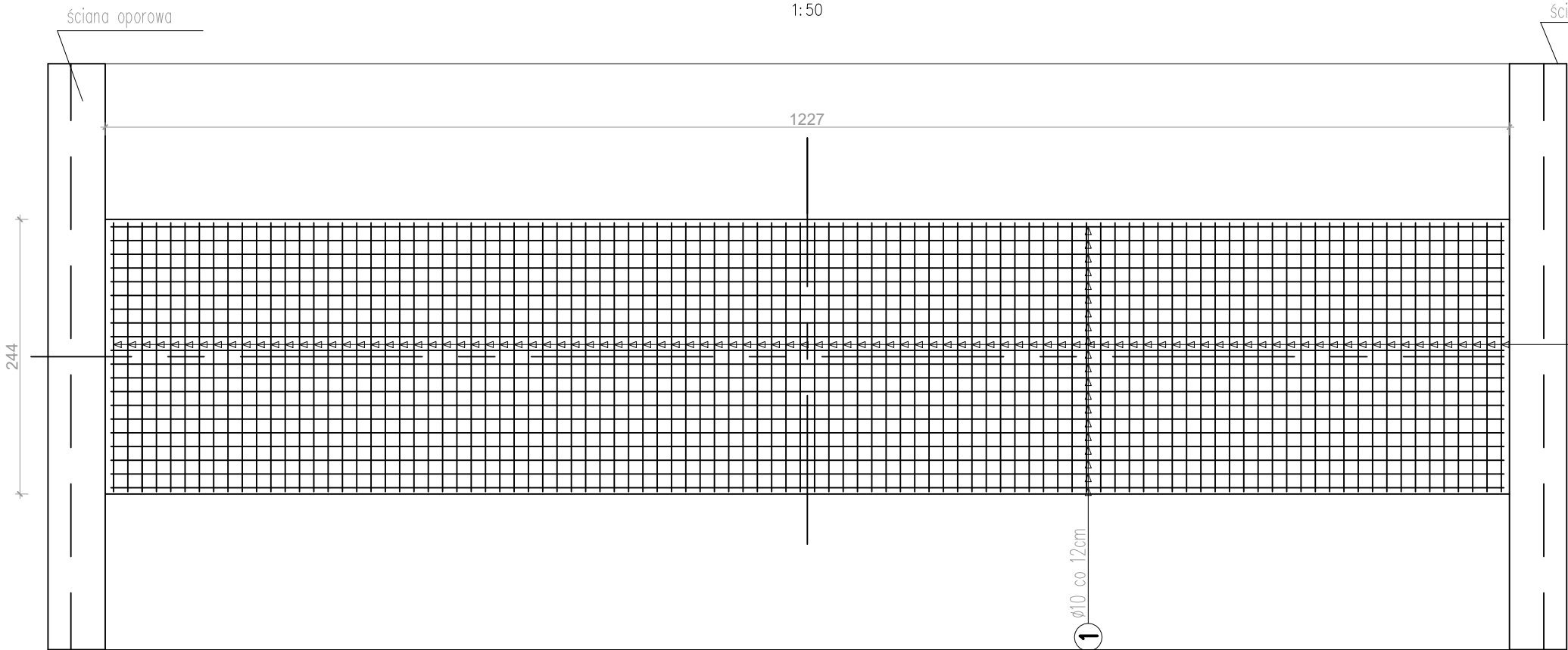
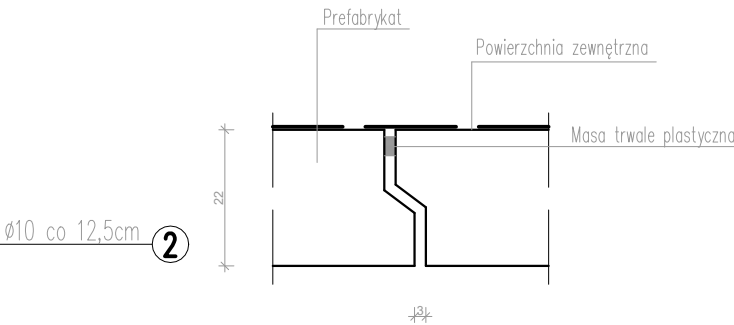


PŁYTA ZESPALAJĄCA - PRZEPUSTU NR2

PŁYTA ZESPALAJĄCA – WIDOK Z GÓRY
1:50



PRZYKRYCIE SZCZELINY PREFABRYKAT/PREFABRYKAT
SKALA 1:10



UKŁADAĆ PRZED MONTAŻEM NA CAŁYM OBWODZIE

- UWAGI:
- 1. BETON B30 (C25/30)
 - 2. STAL A-IIIIN RB500
 - 3. MINIMALNE OTULENIE PRĘTÓW WYNOŚI 4,0cm
 - 4. WSZYSTKIE WYMIARY ZBROJENIA PODANE SĄ W OSIACH PRĘTÓW
 - 5. W OBRĘBIE ŚCIANEK CZOŁOWYCH PRĘTY PRZYCIĄĆ NA BUDOWIE

Ø10 co 12cm L=1317cm

1000

Ø10 co 12,5cm L=235cm

235

Ø12 co 50cm L=30cm

10

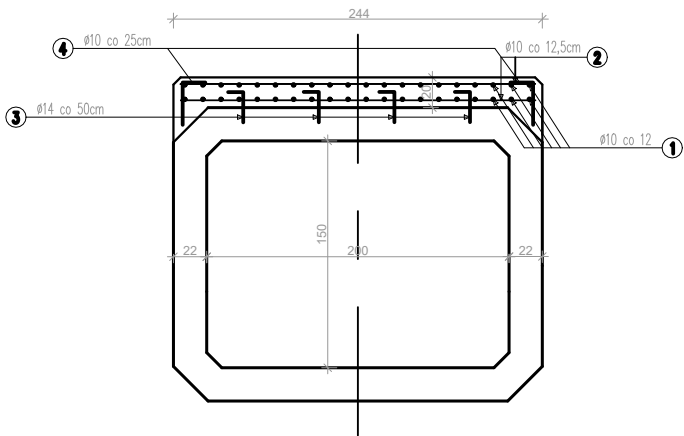
Ø10 co 25cm L=30cm

15

zakładka 100cm
naprężenie

317

A-A
1:25



Zestawienie stali zbrojeniowej - PŁYTA ZESPALAJĄCA					
Nr pręta	Średnica pręta [mm]	Liczba prętów [szt.]	Długość pręta [m]	Długość całkowita [m]	Długość całkowita [m]
				Średnica	Średnica 12mm
1	10	40	13,17	526,80	
2	10	196	2,35	460,60	
3	12	100	0,30		30,00
4	10	100	0,43	43,00	
Suma			[m]	1 030,40	30,00
Ciężar 1 mb			[kg]	0,62	0,89
Masa ogólna			[kg]	635,76	26,64
MASA ELEMENTU			[kg]	662,40	

PRACOWNIA INŻYNIERSKA S1 MARCIN HAJOST

43-300 Bielsko - Biała, ul. Barlickiego 15/6

NIP 549-164-37-72 | pracownias1@onet.pl | tel. 500 107 085 | tel/fax: (33) 499 97 55

temat projektu: Przebudowa drogi powiatowej nr 1863K ul. Główna, Plac Świętego Macieja, ul. Mostowa w Bielanach wraz z obiektem mostowym

inwestor: Powiat Oświęcimski
ul. St. Wyspiańskiego 10
32-602 Oświęcim

adres inwestycji: ul. Główna, Plac Świętego Macieja, ul. Mostowa
jednostka ewid.: 121304_5 Kęty - obszar wiejski
obręb: 0001 Bielany

tytuł rysunku: Przepust drogowy nr 2 - płyta zespalaająca

stadium: Projekt wykonawczy

branża: Drogowa

projektował: inż. Marcin Hajost
nr upr. SLK/2005/PWOD/07

opracowała: mgr inż. Izabela Dudzik

data: 05.2024 skala: 1:50/25/10 nr rys. 3.16